

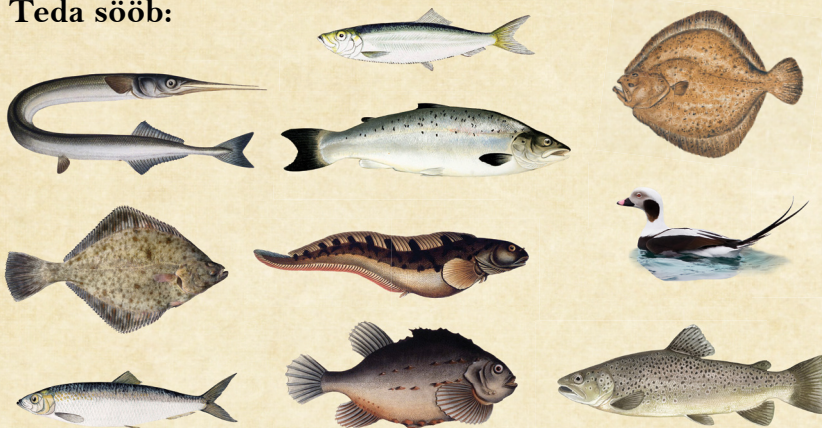


# Kirpvähk

*Gammarus spp.*

Kirpvähid on iseloomuliku külgedelt kokkusurutud lülilise kehaga, paljude jalgade ja kõvera seljaga rohekat või punakat värvi koorikloomad. Elavad veekogu põhjas vetikates, väikestes kaevatud urgudes või mudas. Tegutsevad eelkõige rannikuvees. Kirpvähid toituvad taimedel ja setetel olevast taimsest ja loomsest pudemest. Nad on veekogude sanitarid, kes söövad jõudumööda surnud kalu ja veeloomi, hoides sellega vett roiskumise eest. Kirpvähid on eelistatud toiduobjekt paljudele kaladele.

## Teda sööb:



## Tema söök:

TAIMEDEL JA  
SETETEL OLEV  
TAIMNE JA  
LOOMNE PUDE